

Flucht- und Rettungsplan

Kirchbergstr. 107
3. Geschoss



Verhalten im Brandfall

Ruhe bewahren

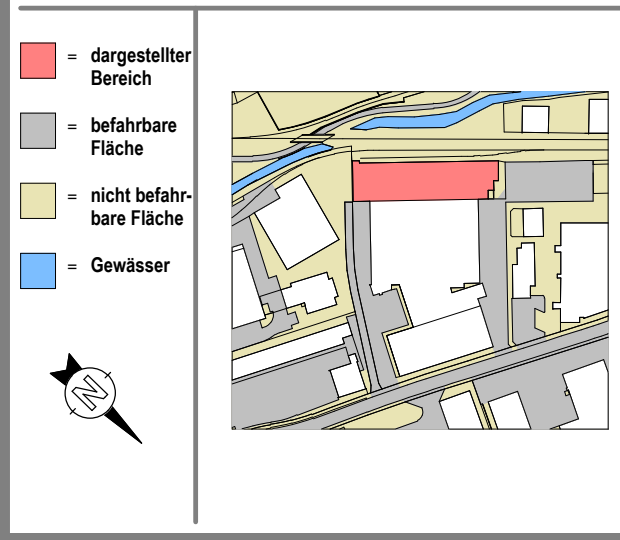
- Brand melden**
 - Telefon 112 oder 118
 - Wer meldet?
 - Was ist passiert?
 - Wie viele sind betroffen / verletzt?
 - Wie ist etwas passiert?
 - Warten auf Rückfragen
- In Sicherheit bringen**
 - Gefährdete Personen mitnehmen
 - Türen schliessen
 - Gekennzeichneten Rettungswegen folgen
 - Aufzug nicht benutzen
 - Anweisungen beachten
- Löschversuch unternehmen**
 - Feuerlöscher benutzen
 - Löschposten benutzen

Verhalten bei Unfällen

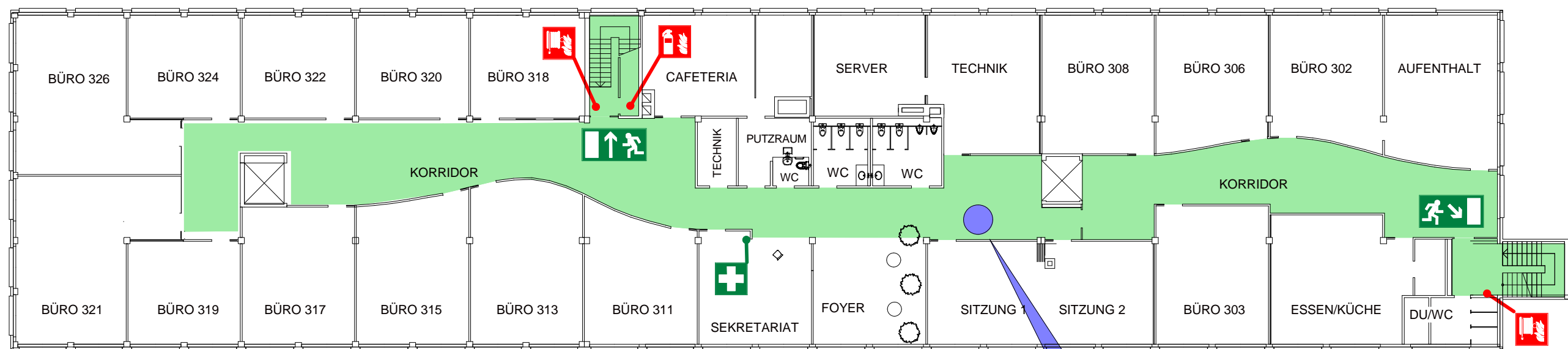
Ruhe bewahren

- Unfall melden**
 - Telefon 112 oder 117
 - Wo geschah es?
 - Was geschah?
 - Wie viele Verletzte?
 - Welche Art Verletzungen?
 - Warten auf Rückfragen
- Erste Hilfe**
 - Absicherung des Unfallortes
 - Versorgung der Verletzten
 - Anweisungen beachten
- Weitere Massnahmen**
 - Rettungsdienste einweisen
 - Schaulustige entfernen

Übersichtsfenster



- Feuerlöscher
Fire extinguisher
Extincteur d'feu
- Brandmelder
Fire alarm
Appareil d'alerte au feu
- Loeschposten
Fire hose
Tuyau pompiers
- Rettungsweg
Fire exit route
Voie de secours
- Erste Hilfe
First - aid
Premiers soins
- Standort
Location
Position



Ihr Standort